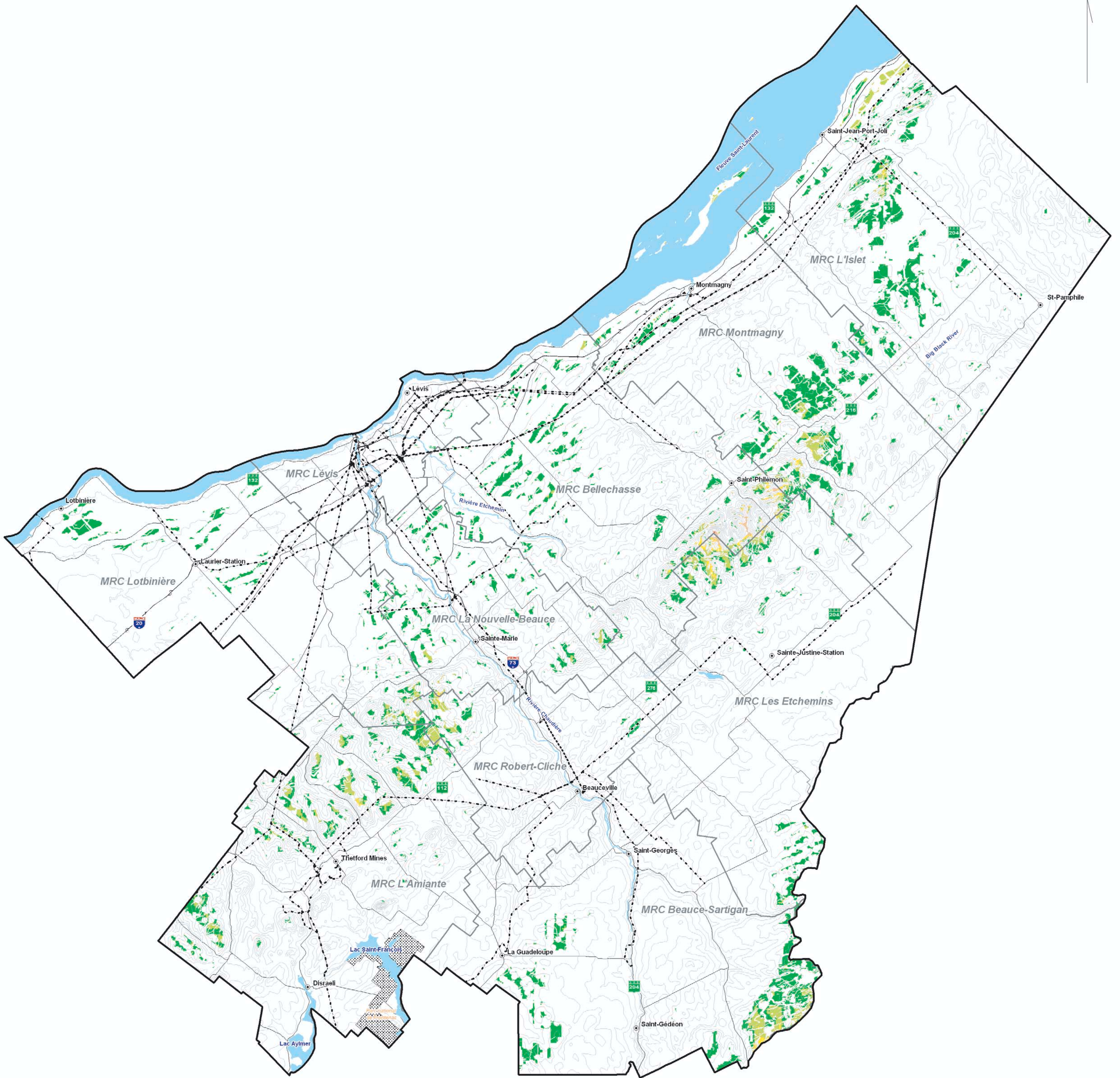


N



**Gisement éolien exploitable hors zones restrictives**  
**Région administrative de Chaudière-Appalaches (12)**  
 Vitesse moyenne de vent à 80 mètres

Légende		Vitesse (m/s)	Classe Battelle
●	Localité	6.8 - 7.5	3
—	Réseau routier	7.5 - 8.1	4
—	Courbe de niveau (intervalle: 40 mètres)	8.1 - 8.6	5
—	Réseau électrique	8.6 - 9.4	6
—	Réseau hydrographique	9.4 - 12.8	7
□	Municipalité régionale de comté (MRC)		
□	Région administrative		
□	Parc provincial et national		

Résolution spatiale des données de base de la ressource éolienne de 200 m.

**AVERTISSEMENT:**  
 "Cette carte du gisement éolien ne devrait être utilisée qu'à des fins d'inventaire territorial du gisement potentiel du Québec. Il est toutefois estimé que la présente est suffisamment précise pour représenter une vue générale du gisement. Les estimés à chaque endroit du territoire devraient être validés par des campagnes de mesure."

Projection :  
 Universal Transverse Mercator, Zone 19, Datum WGS 84.

Données de base :  
 © Produit en application d'une licence accordée par Sa Majesté la Reine du chef du Canada avec la participation de Ressources naturelles Canada Geobase®

Carte no. : 183-24-210405-01 Date : 21 avril 2005

